



## opzetten van een automatisch herhalende lichtscene

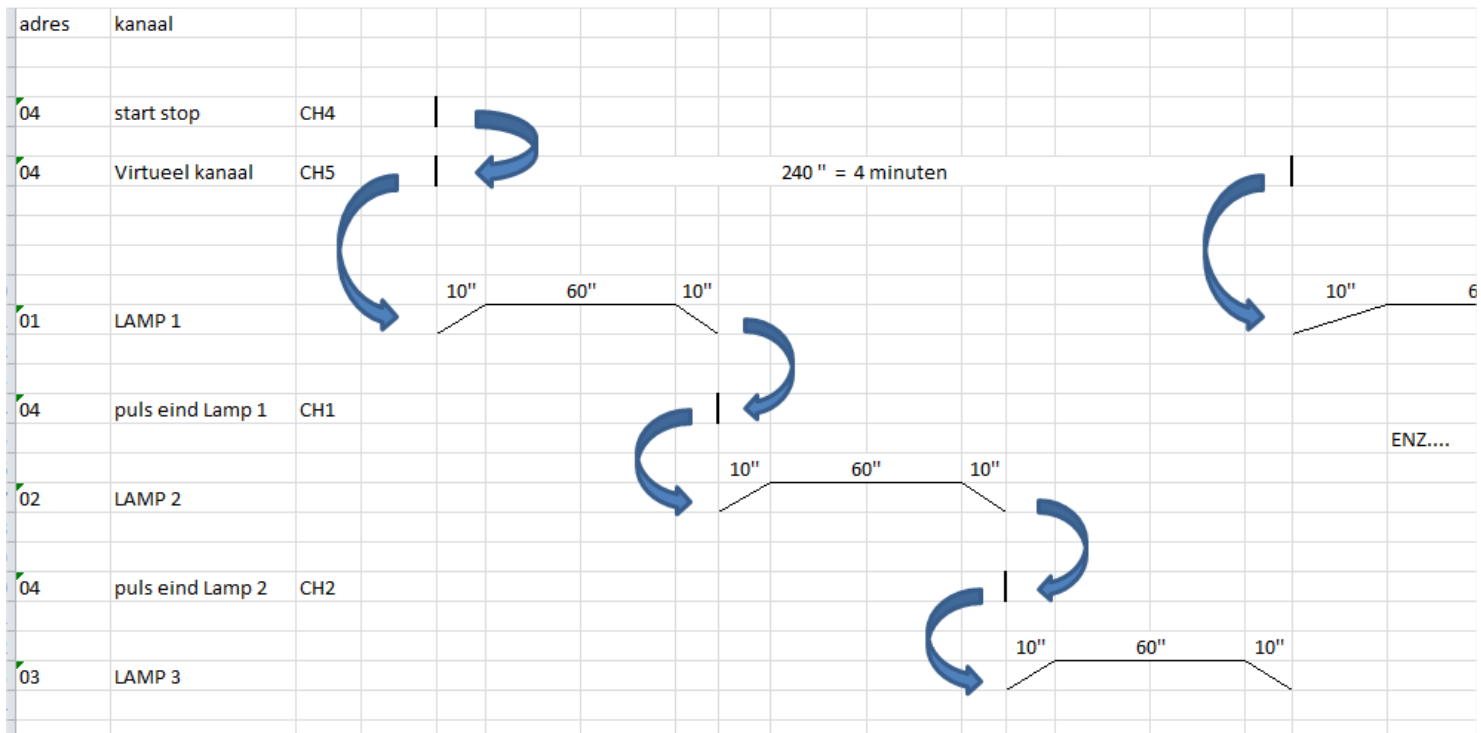
Met langzaam dimmend wordt bedoeld dat de lamp gedurende een tijd van 10 seconde langzaam uitgaat, dan wel aangaat.

Met de 60 seconden wordt bedoeld dat de lamp dan op volle sterkte zou moeten branden.

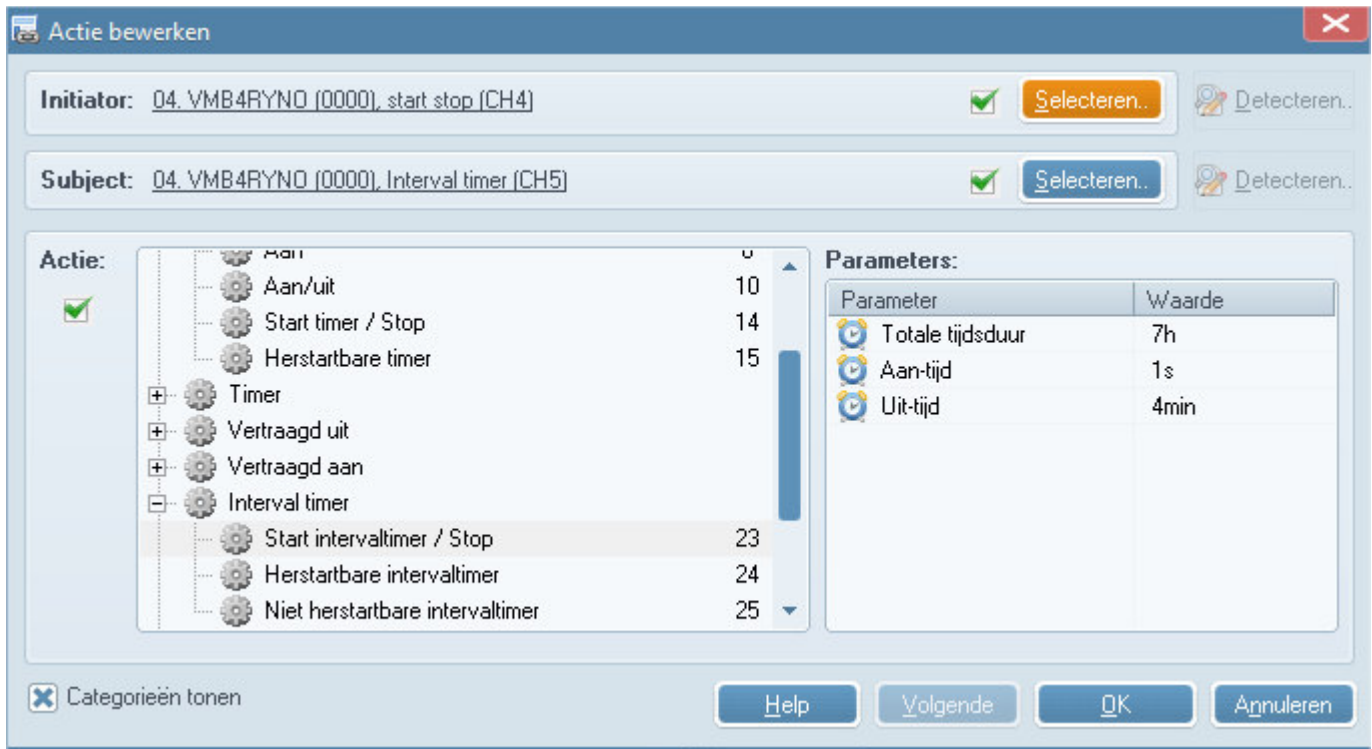
Wellicht dat onderstaande stapjes nog duidelijker maken wat bedoeld wordt (tijdlijn te lezen van boven naar beneden):

- Lamp 1 gaat in 10 seconden langzaam aan
- Lamp 1 brandt gedurende 60 seconden op volle sterkte
- Lamp 1 gaat in 10 seconden langzaam uit
- Lamp 2 gaat in 10 seconden langzaam aan
- Lamp 2 brandt gedurende 60 seconden op volle sterkte
- Lamp 2 gaat in 10 seconden langzaam uit
- Lamp 3 gaat in 10 seconden langzaam aan
- Lamp 3 brandt gedurende 60 seconden op volle sterkte
- Lamp 3 gaat in 10 seconden langzaam uit

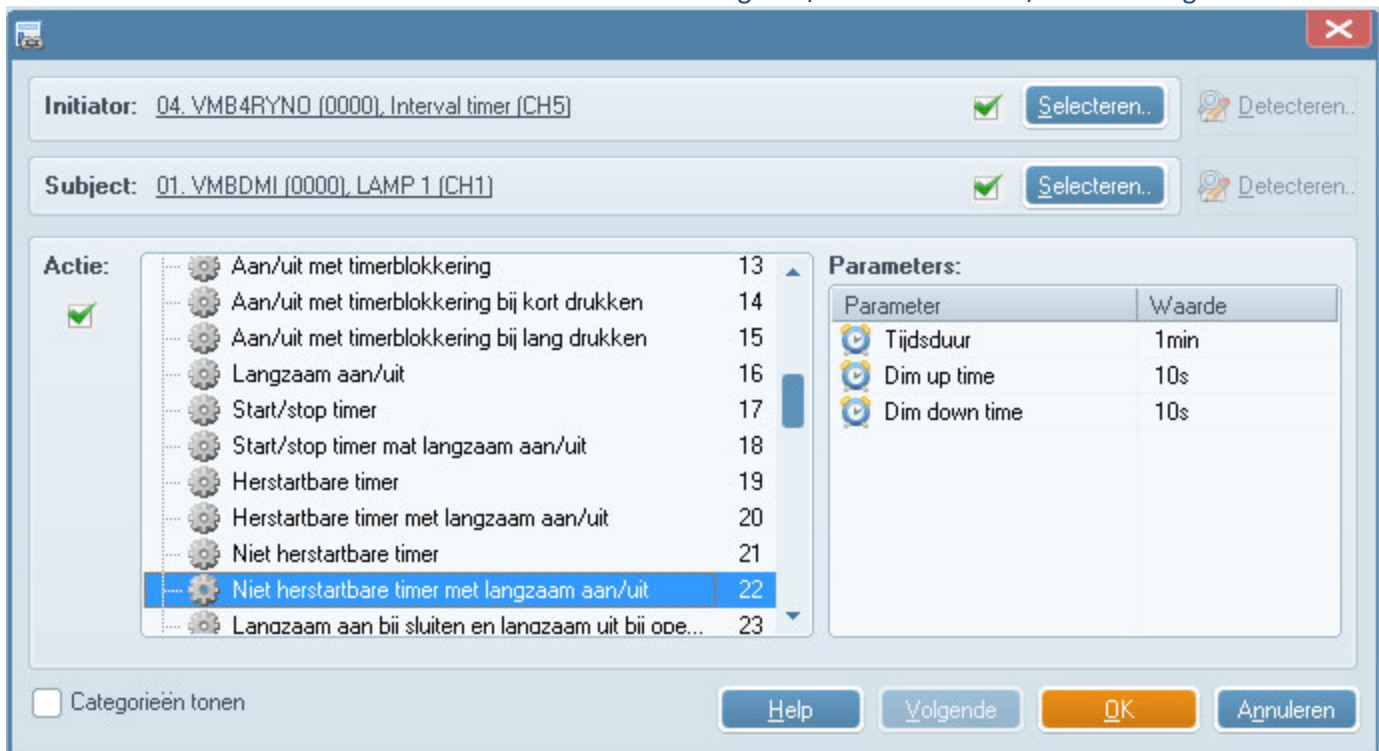
Bovenstaand patroon zou dan gedurende 7 uur zich moeten herhalen.



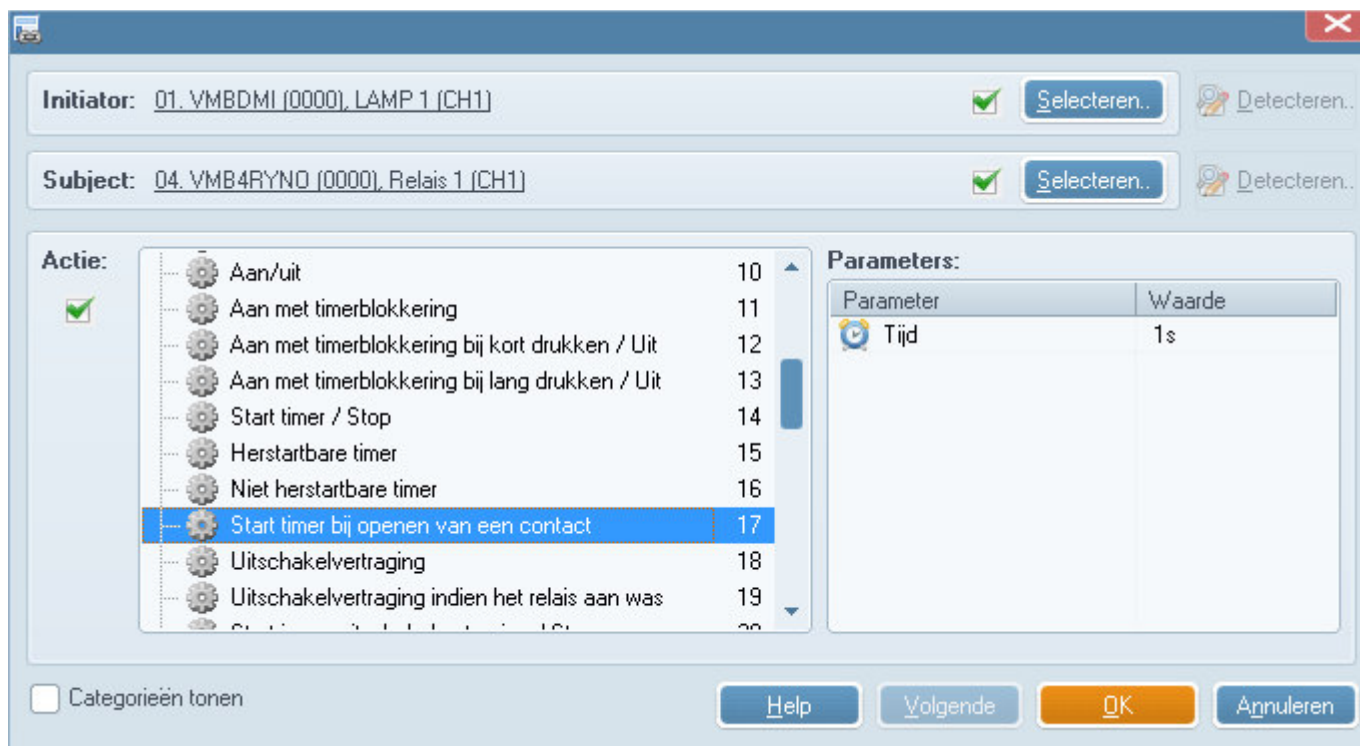
CH4 start een intervaltimer op het virtuele kanaal CH5 ( gedurende 7 uur, elke 4 minuten een puls van 1 sec)



Dit virtueel kanaal CH5 start LAMP 1 in mode 22: 10 sec traag aan / 60 sec branden / 10 sec traag uit



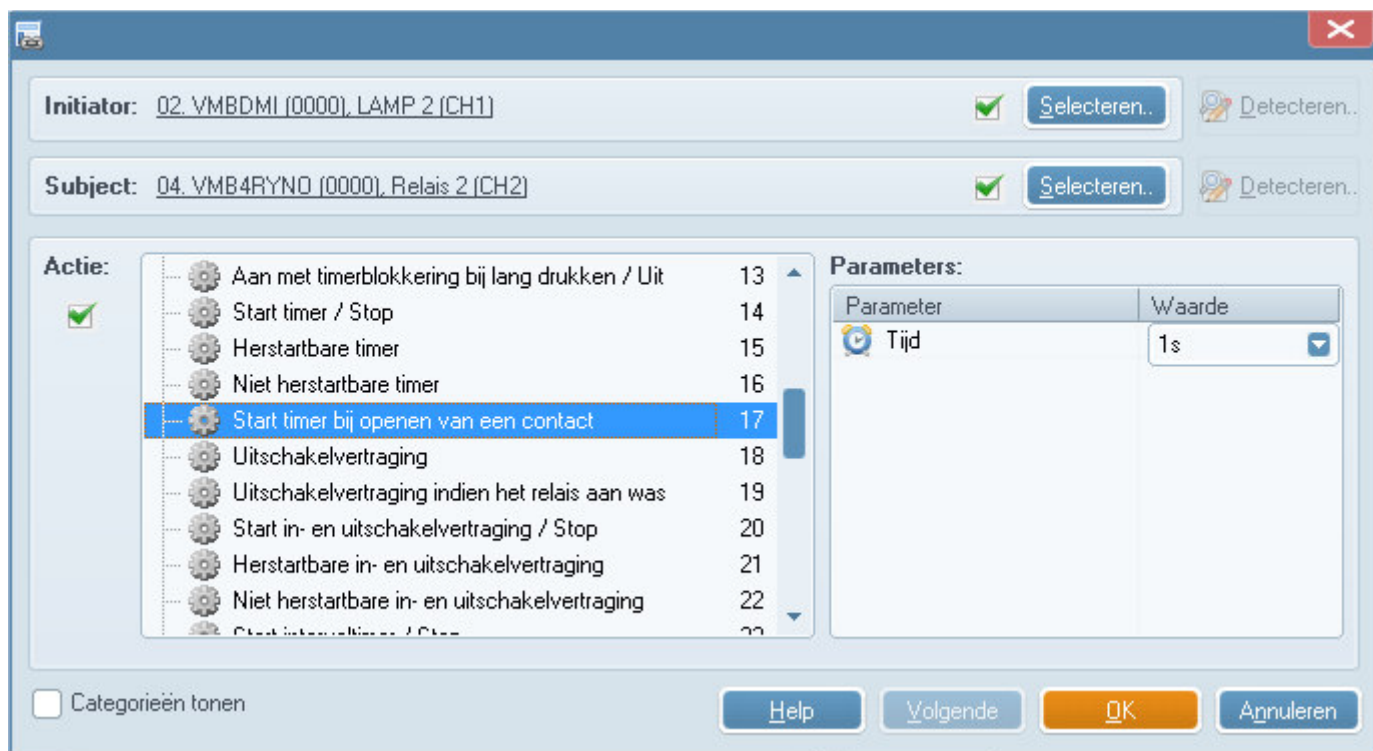
Het uitvallen van LAMP 1 start CH1 voor 1 sec.



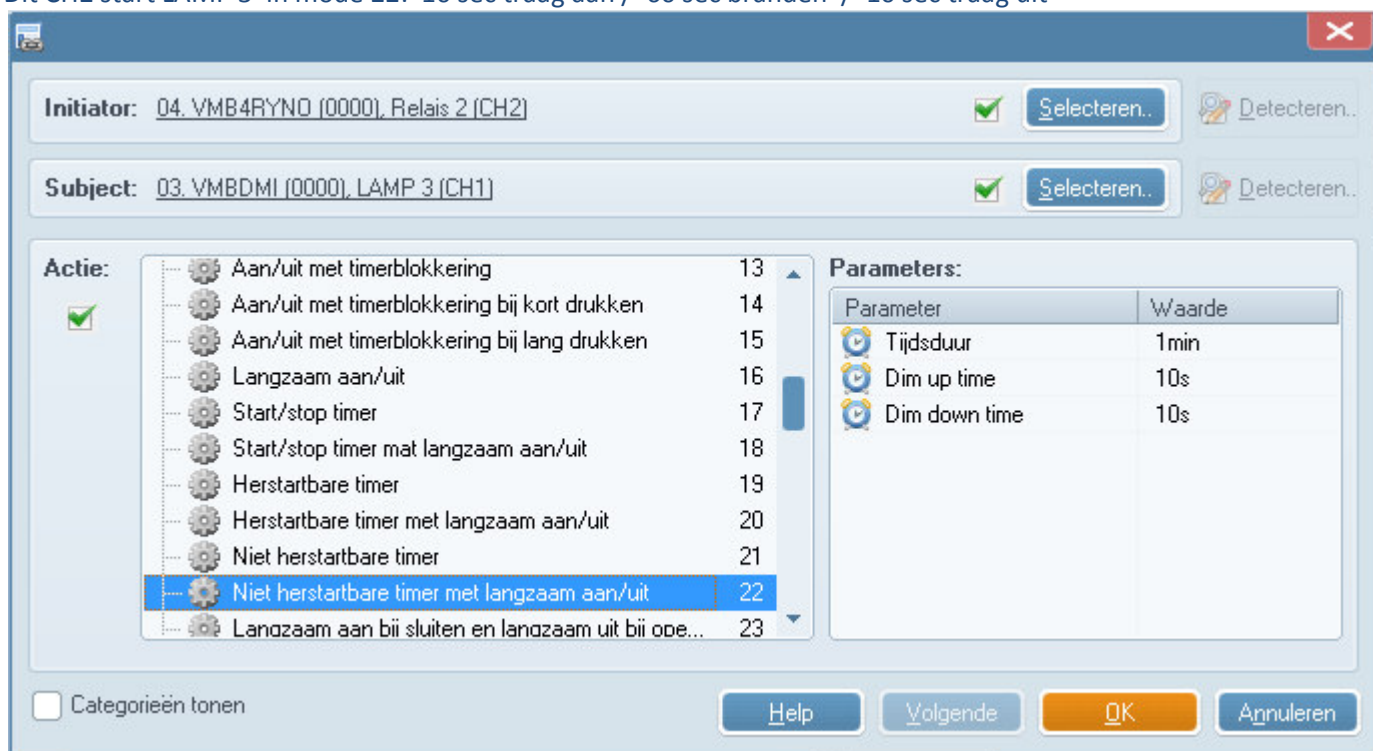
Dit CH1 start LAMP 2 in mode 22: 10 sec traag aan / 60 sec branden / 10 sec traag uit



Het uitvallen van LAMP 2 start CH2 voor 1 sec



Dit CH2 start LAMP 3 in mode 22: 10 sec traag aan / 60 sec branden / 10 sec traag uit



Overzicht in velbuslink:

Projectnavigatie

Naam	Adres	Type	Build	Seri...
MyProject.vlp				
VMBDMI	01	VMBDMI	0000	0000
LAMP 1	CH1			
VMBDMI	02	VMBDMI	0000	0000
LAMP 2	CH1			
VMBDMI	03	VMBDMI	0000	0000
LAMP 3	CH1			
VMB4RYNO	04	VMB4RYNO	0000	0000
puls eind L1	CH1			
puls eind L2	CH2			
Relais 3	CH3			
start stop	CH4			
Interval timer	CH5			

Actieoverzicht

Kanaal	Action
puls eind L1 (CH1) wordt bediend door	
01. VMBDMI (0000), LAMP 1 (CH1)	Start timer bij openen van een contact
puls eind L1 (CH1) bedient	
02. VMBDMI (0000), LAMP 2 (CH1)	Niet herstartbare timer met langzaam aan/uit
puls eind L2 (CH2) wordt bediend door	
02. VMBDMI (0000), LAMP 2 (CH1)	Start timer bij openen van een contact
puls eind L2 (CH2) bedient	
03. VMBDMI (0000), LAMP 3 (CH1)	Niet herstartbare timer met langzaam aan/uit
start stop (CH4) bedient	
04. VMB4RYNO (0000), Interval timer (CH5)	Start intervaltimer / Stop
Interval timer (CH5) wordt bediend door	
04. VMB4RYNO (0000), start stop (CH4)	Start intervaltimer / Stop
Interval timer (CH5) bedient	
01. VMBDMI (0000), LAMP 1 (CH1)	Niet herstartbare timer met langzaam aan/uit

Na het doven van LAMP 3 zal er terug een puls op CH5 (interval timer) komen zodat alles herbegint. Door terug op de start CH4 te duwen zal de interval timer stilvallen.

Wil u alles direct doven dan kan u het vrije kanaal CH3 hiervoor nog configureren.

Door middel van een drukknop langsheen de buskabel (bijv VMB8PBU) kan u dit alles natuurlijk ook starten en stoppen.